

**Amare la lettura attraverso un gesto
d'amore: un adulto che legge una storia**

Nati per Leggere è un programma di comunità diffuso su tutto il **territorio nazionale** che coinvolge circa 10.000 operatori (settore sanitario, culturale e socio educativo) e volontari NpL impegnati nella diffusione della pratica della lettura in famiglia fin dai primi mesi di vita di tutti i bambini e le bambine.

Si stima che almeno un bambino su quattro in Italia viene raggiunto dalle iniziative di Nati per Leggere attraverso più di **600 progetti locali**. Tali progetti sono attivi e in continuo sviluppo in tutte le regioni: nelle biblioteche e nei Punti Lettura, negli ambulatori pediatrici, nei consultori e nei punti nascita, nei quartieri a rischio, nelle pediatrie degli ospedali, in zone povere di servizi e tra le comunità di migranti.



**Nati per
Leggere**



Centro per la
Salute del
Bambino



CITTA' DI BIELLA
MEDAGLIA D'ORO AL VALORE MILITARE

BiblioBI
Sistema Bibliotecario Biellese



Con il patrocinio di:



AZIENDA SANITARIA
LOCALE DI BIELLA

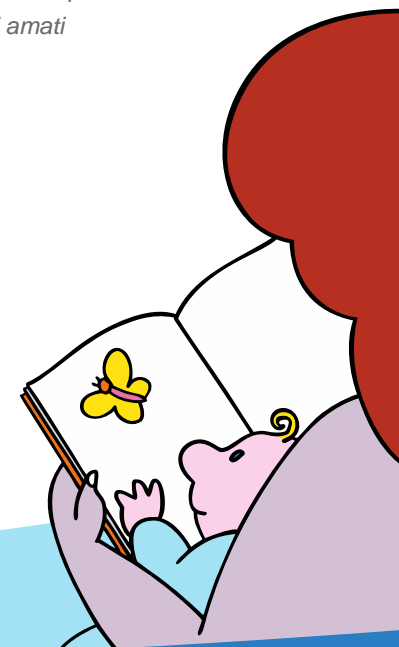
CORSO DI FORMAZIONE multidisciplinare per operatori **NATI PER LEGGERE**

**Biblioteca Ragazzi "Rosalia Aglietta
Anderi" (Piazza Lamarmora 5, Biella)**

**9 e 16 maggio 2020 (16 ore)
ore 9.00-13.30/14.30-18.00**

*Il ricordo di un genitore che ci ha regalato
una storia quando eravamo bambini
è diverso da tutti gli altri.
È più forte e persistente perché porta con sé
la certezza di essere stati amati*

Rita Valentino Merletti



Nati per Leggere

www.natiperleggere.it - info@natiperleggere.it

Il Programma nazionale Nati per Leggere

E' attivo dal 1999 ed è promosso dall'**Associazione Culturale Pediatri (ACP)**, l'**Associazione Italiana Biblioteche (AIB)** e dal **Centro per la Salute del Bambino (CSB)**.

Nati per Leggere sostiene che "Ogni bambino ha diritto ad essere protetto non solo dalla malattia e dalla violenza ma anche dalla mancanza di adeguate occasioni di sviluppo affettivo e cognitivo".

Il cuore del programma è **la lettura in famiglia fin da piccoli**, intesa come momento che crea relazione e intimità tra adulto e bambino. Le ricerche scientifiche dimostrano che leggere insieme, ponendosi in quella relazione speciale e dal forte impatto emotivo che è la lettura condivisa in famiglia, già dai primi mesi di vita e con continuità, contribuisce positivamente ad un significativo **sviluppo cognitivo, linguistico ed emotivo** del bambino.

Come per tutti gli interventi precoci, quanto prima si interviene, tanto maggiori e più durevoli sono i benefici nel corso della vita. Per questo iniziare a leggere costantemente ai bambini da piccolissimi, e prima ancora nella pancia della mamma, costituisce una grande **opportunità di sviluppo cognitivo, relazionale e sociale**.

Corso di formazione multidisciplinare

Il corso multidisciplinare Nati per Leggere ha una durata di 16 ore ed è destinato agli operatori (pediatri di famiglia e di comunità, altri operatori sanitari, bibliotecari, educatori, operatori sociosanitari delle cure primarie, operatori delle associazioni culturali e di sostegno alla genitorialità) che intendono impegnarsi a diffondere il programma a livello territoriale. Nel corso si alternano momenti frontali e laboratori, che hanno i seguenti **obiettivi**:

- Conoscere le **finalità, i principi portanti e le modalità operative** del programma NpL
- Comprendere quali sono i principali **benefici per il bambino** e per la società della promozione della lettura in età precoce
- Acquisire consapevolezza sulle **fasi principali di sviluppo del bambino** da 0 a 6 anni e saperle **mettere in relazione con le caratteristiche di appropriatezza dei libri** per bambini
- Prendere visione della **produzione editoriale** per l'infanzia ed i criteri principali di selezione dei libri appropriati
- Familiarizzare con alcune semplici indicazioni di massima per la **comunicazione efficace**
- Acquisire consapevolezza in merito all'importanza della **costruzione della rete**, per garantire efficacia e sostenibilità al progetto locale, e delle criticità più frequenti

- Conoscere le **linee guida sulla comunicazione del progetto e le relative policy**
- Familiarizzare con le **modalità di lettura** ai bambini ed i requisiti ambientali ottimali
- Conoscere il **ruolo dei volontari NpL** e le criticità relative alla loro gestione

Docenti: Giovanna Malgaroli, Gianna Patrucco

Formazione riservata ai residenti/domiciliati nella provincia di Biella

Per l'iscrizione scrivere a natiperleggere@comune.biella.it
015351300 - 0153507651

Termine per le iscrizioni: 15 aprile 2020

Info progetto locale:
natiperleggere@comune.biella.it

